

Überbauung Romi, Konradstrasse 1+ 1a, Kreuzlingen

Objekt

Neubau zwei Mehrfamilienhäuser mit TG
8280 Kreuzlingen

Bauherr

Romi Immobilien AG c/o GEBRA AG
Hauptstrasse 54
8280 Kreuzlingen

Architekt und Planung

RENESPA AG
Amriswilerstrasse 57A
8570 Weinfelden

Baukosten

Honorarberechtigte Bausumme: ca. 1.9 Mio. Fr

Baujahr

2011

Projektbeschreibung

- 2 Mehrfamilienhäuser mit je einer Attikawohnung mit Seesicht.
- Tiefgarage unter den Häusern A und B.
- Schutzraum für 47 Personen im Haus A.

Tragkonstruktion

- Massivbaukonstruktion
- Flachdecken mit Beton- und Mauerwerkswänden

Geologie/Hydrologische Verhältnisse

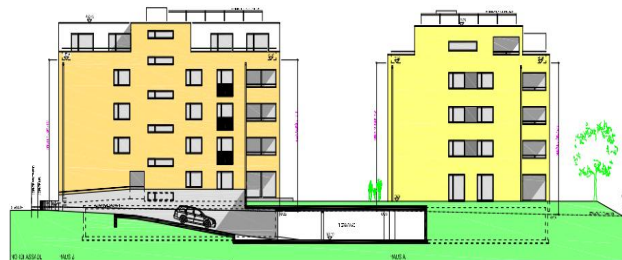
- Tonig-sandiger Silt mit reichlich Kies
- Kein Hang- und Grundwasser

Unsere Dienstleistungen

- Bauprojekt, Schutzraumeingabe
- Nutzungsvereinbarung und Projektbasis
- Ausschreibung
- Ausführungsstatik, Schalungs- und Armierungspläne inkl. Materiallisten, Baukontrollen

Referenzpersonen

Architekt
Stephan Schwager, 071 626 40 25



Nordfassaden der beiden MFH (27 Wohneinheiten).



Stütze mit Stahlpilz im Bereich mit konzentrierten Einlagen.



Schalen der Wände im 1.OG Haus B inkl. Versetzen von Balkonbrüstungen in Fertigelementen.



Sangenstrasse 12 · Postfach
CH-8570 Weinfelden
T 071 626 27 77 · F 071 626 27 78
www.akellerag.ch · info@akellerag.ch

INGENIEURBÜRO A. KELLER AG

