

Unterkwerk Neuwiesen, Winterthur

Objekt

Unterkwerk Neuwiesen, Winterthur

Bauherr

Stadtwerke Winterthur

Architekt

Graf + Biscioni, Winterthur

Baukosten

Honorarberechtigte Baukosten ca. 6.0 Mio. Fr.

Baujahr

2011 - 2012

Projektbeschreibung

- 3. Untergeschosse bis auf eine Tiefe von 11.0 m unter Terrain
- Kommandoraum und Haustechnikräume in zwei kleinen Obergeschossen
- Senkrechte Baugrube bis auf eine Tiefe von 11.0 m mit verankerter Rühlwand
- Unterfangung von zwei best. Gebäuden

Tragkonstruktion

- Ortsbetonbau
- Gebäudestabilität mit Betonwandscheiben und Betondecken
- Untergeschosse wasserdicht

Geologie/Hydrologische Verhältnisse

- Deckschicht
- Kiesiger Baugrund
- max. Grundwasserspiegel ca. 4.0 m unter Baugrubensohle

Unsere Dienstleistungen

- Bauprojekt Betonbau und Baugrube inkl. Sicherung
- Ausschreibung, Ausführungsstatik, Baugrube inkl. Sicherung, Schalungs-, Armierungspläne inkl. Materiallisten, Baukontrollen, Bausitzungen

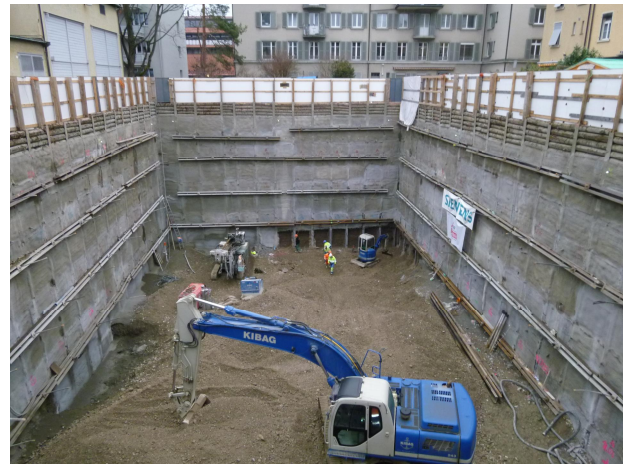
Referenzpersonen

Bauherr C. Huber, 052 267 60 33

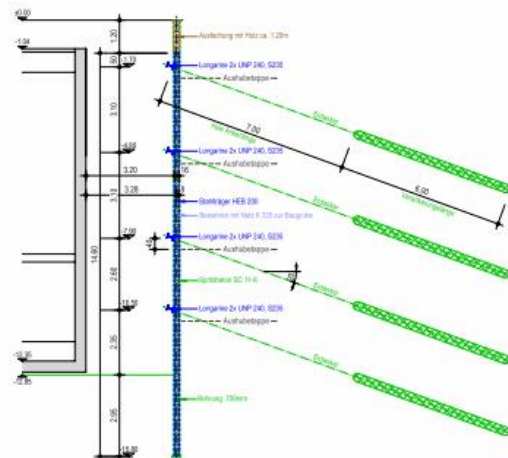
Architekt R. Biscioni, 052 577 20 20



Schnitt



Baugrube



Baugrubensicherung



Sangenstrasse 12 · Postfach
CH-8570 Weinfelden
T 071 626 27 77 · F 071 626 27 78
www.akellerag.ch · info@akellerag.ch

INGENIEURBÜRO A. KELLER AG

