

Überbauung In den Gärten, Weinfelden

Objekt

Neubau sechs Mehrfamilienhäuser mit TG
8570 Weinfelden

Bauherr

Stutz AG Hatswil
Romanshornerstrasse 261
8580 Hatswil

Architekt

Büchel Architekten GmbH
Bachtobelstrasse 6
8570 Weinfelden

Baukosten

Honorarberechtigte Bausumme: ca. 3.7 Mio. Fr

Baujahr

2011/2012

Projektbeschreibung

- 6 Mehrfamilienhäuser mit jeweils zwei Attikawohnungen bei 2 Häusern.
- Tiefgarage unter den Häusern 1 bis 5.

Tragkonstruktion

- Massivbaukonstruktion
- Flachdecken mit Beton- und Mauerwerkswänden

Geologie/Hydrologische Verhältnisse

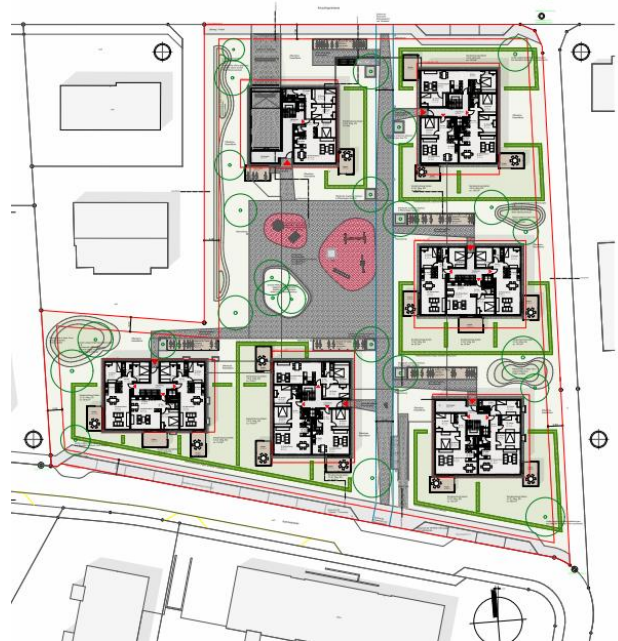
- Hoch sickerfähiger Kies
- Kein Hang- und Grundwasser

Unsere Dienstleistungen

- Bauprojekt
- Nutzungsvereinbarung und Projektbasis
- Beihilfe bei Ausschreibung
- Ausführungsstatik, Schalungs- und Armierungspläne inkl. Materiallisten, Baukontrollen

Referenzpersonen

Bauherr/ Bauleitung: Herr Schudel, 052 728 48 48
Architekt: Herr Büchel, 071 622 56 56



Lageplan: Erschliessung der TG ab Kreuzlingerstrasse (62 Wohneinheiten).



Eingebrachter Beton der Bodenplatte Tiefgarage (Monobeton).



Sangenstrasse 12 · Postfach
CH-8570 Weinfelden
T 071 626 27 77 · F 071 626 27 78
www.akellerag.ch · info@akellerag.ch

INGENIEURBÜRO A. KELLER AG

