

Überbauung Heberlein Areal, 9630 Wattwil

Objekt

Überbauung Heberlein Areal, 9630 Wattwil

Bauherr

Laco Real 4 AG, Seestrasse 10, Horn
c/o Rimaplan AG, Althardstrasse 10, Regensdorf

Baukosten

Honorarberechtigte Bausumme: ca. 6.5 Mio. Fr

Architekt

Thomas Hinder AG
Atelier für Architektur
Gallusstrasse 63
9500 Will SG

Baujahr

Projektierung 2014/ Ausführung 2015

Projektbeschreibung

- Gebäude mit jeweils 5 Geschossen
- Büro- und Verkaufsflächen im EG
- Umbau Denkmalgeschütztes Gebäude
- Tiefgarage mit 92 Parkplätzen
- Kanalisation, Aushub und Baugruben

Tragkonstruktion

- Massivbaukonstruktion
- Flachdecken mit Betonwänden und Stützen
- Kombination Flachfundation/ Pfählung

Geologie/Hydrologische Verhältnisse

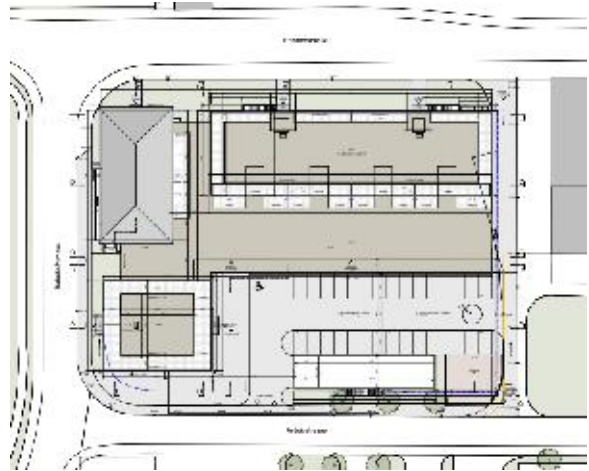
- Gering mächtiger Thurschotter über Seeablagerung
- Bodenplatte liegt ca. 1.7 m im Grundwasser

Unsere Dienstleistungen

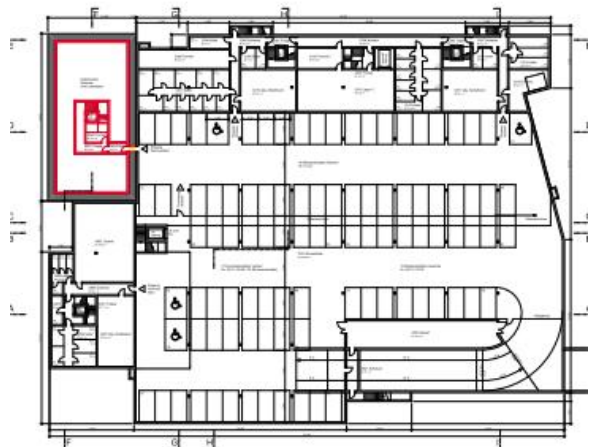
- Projektierung, Ausführung
- Nutzungsvereinbarung
- Ausschreibung der Betonarbeiten, Baugrube und Pfählung
- Schalungs- und Armierungspläne inkl. Materiallisten, Baukontrollen

Referenzpersonen

Bauherrenvertreter: Rimaplan AG, 043 305 88 00



Umgebung



Garagengeschoss



Schnitt



Sänggenstrasse 12 · Postfach
CH-5570 Weinfelden
| 0 71 626 27 77 | + 0 71 626 27 78
www.akellerag.ch | info@akellerag.ch

INGENIEURBÜRO A. KELLER AG

