

Produktionserweiterung Käserei, Siegershausen

Objekt

Produktionserweiterung Käserei, Siegershausen

Bauherr

Strähl Käse AG
Bahnhofstrasse 1
Siegershausen

Unternehmer

Wanzenried Bau AG
Schlosshaldenstrasse 10
8570 Weinfelden

Architekt

Reno+Plan
Bauplanung AG
Waldstrasse 5
8583 Sulgen



Baukosten

Honorarberechtigte Bausumme: ca. 1.4 Mio. Fr

Baujahr

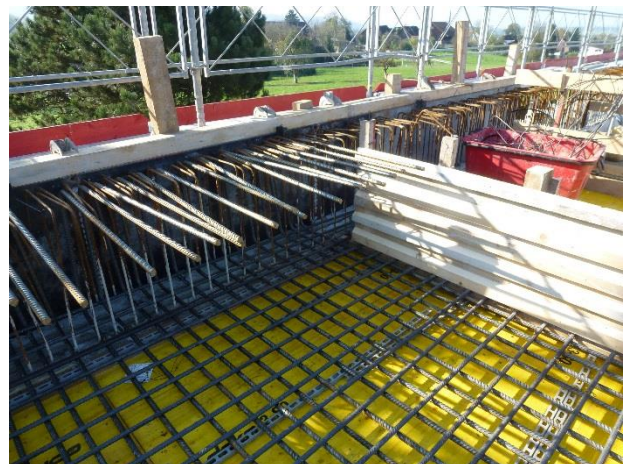
2014/ 2015

Projektbeschreibung

- 3 geschossiges voll unterkellertes Gebäude ca. 30 m x 50 m
- Freispannende unterzugslose Flachdecke über 20 m Spannweite
- Dachgeschoss als Stahlkonstruktion

Tragkonstruktion

- Massivbaukonstruktion
- Flachdecken mit Betonwänden und Stützen



Geologie/Hydrologische Verhältnisse

- Kiesiger Untergrund
- Bemessungswasserstand unter OK Bodenplatte

Unsere Dienstleistungen

- Bauprojekt
- Nutzungsvereinbarung und Projektbasis
- Ausschreibung der Betonarbeiten
- Ausführungsstatik, Schalungs- und Armierungspläne inkl. Materiallisten, Baukontrollen

Referenzpersonen

Architekt: Gustav Santschi 071 642 28 85



Sangenstrasse 12 · Postfach
CH-8570 Weinfelden
T 071 626 27 77 · F 071 626 27 78
www.akellerag.ch · info@akellerag.ch

INGENIEURBÜRO A. KELLER AG

