



# Internes

## Büroausflug nach Andermatt



Am 6. und 7. September 2008 fand wieder unser traditioneller Büroausflug statt. Mit der SBB fuhren wir nach Zug. Dort erwartete uns die langersehnte Kaffeepause. Mit der Bahn ging es nun weiter Richtung Golzern. Dort stiegen wir in eine Gondelbahn, die uns einige Meter höher brachte. Nach einer kleinen „Wanderung“ war das Mittagessen im Restaurant Golzernsee redlich verdient. Mit vollen Bäuchen spazierten wir um den „riesigen“ und schönen Golzernsee.

Wir übernachteten in Andermatt im Hotel Aurora, wo wir auch sehr gut gepflegt wurden. Für einige war der Abend nach dem Essen zu Ende, für die anderen fing er

erst an .... ! Nach zahlreichen Zaubertricks von Philipp Sutter machten sich die meisten auf den Weg in die nächstgelegene Bar. Nach einer langen Nacht (und kurzem Schlaf) standen alle Mitarbeiter nach dem Frühstück um 9.00 Uhr bereit zur Weiterreise. Die Furka-Bahn brachte uns Richtung Realp, wo wir in die Furka-Dampfbahn umstiegen. Die Fahrt ging bis Gletsch. Auf der ganzen Fahrt wurden wir vom Kondukteur bestens unterhalten. Wir verpflegten uns ein letztes Mal, bevor wir uns auf den Weg in die Eisgrotte des Rohnegletschers begaben. Einige kamen sehr ins Staunen, als sie nach ein paar Erklärungen endlich auch das Mureli sahen. Mit vielen gesammelten Eindrücken und Erlebnissen verabschiedeten wir uns von unserem Ausflugsziel und machten uns wieder auf den Heimweg.



Im Namen aller Mitarbeiter bedanken wir uns recht herzlich für das tolle Wochenende.

Kim Galanti (Lernende)

## Baustellenbesichtigung Chance Kreuzlingen Nord

„Und wo isch jetzt die Stützmauer, wo ich bewehrt han?“ hiess es aus den eigenen Reihen, als das Team des Ingenieurbüros A. Keller AG die Baustelle Chance Nord in Kreuzlingen besichtigten.



Am Mittwoch, 17. September um 15.30 Uhr legte das Team des Ingenieurbüros A. Keller AG die Arbeit im Büro nieder, um eine Baustellenbesichtigung der grössten Baustelle des Kantonalen Tiefbauamtes „der Chance Nord“ in Kreuzlingen durchzuführen. Ein Grossteil unserer Mitarbeiter ist mit der Baustelle nicht betraut, weshalb die Geschäftsleitung beschlossen hat die interessante Baustelle gemeinsam zu besichtigen. Von unserem Projekt- und Bauleiter Peter Wartenweiler wurden wir sicher und mit fachkundigen Erklärungen durch die Baustelle geführt. Viele Bauverfahren, welche unsere Lehrlinge oft nur aus der Theorie kannten, konnte man

eins zu eins vor Ort sehen. Dabei war sicherlich das Bohrgerät sehr imposant, welches mit Bohrungen an der geschlossenen Pfahlwand beschäftigt war (siehe Foto). Die interessante Baustellenbesichtigung wurde mit einem kleinen Imbiss in einem nahe gelegenen Restaurant abgerundet.

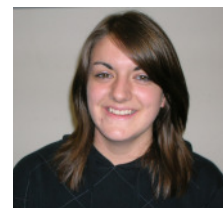
## Neue Lernende

**Patricia Hengartner**

Lernende Bauzeichnerin

Jahrgang: 1992

Wohnort: 8590 Romanshorn



Am 11. August hat Patricia Hengartner ihre Ausbildung als Bauzeichnerin bei uns begonnen. Wir wünschen Ihr viel Spass und positive Erfahrungen für die Lehrzeit.



## Chance Kreuzlingen Nord

**Unterführung Helvetiaplatz  
Bauherr: Kanton Thurgau**

**Das Gesamtprojekt „Chance Kreuzlingen Nord“ sieht eine niveaufreie Gestaltung des Helvetiaplatzes vor. Dies wird erreicht indem eine neue ca. 500 Meter lange Strassenverbindung entlang und auf dem gleichen Niveau des Bahntrasses zwischen der Bahnhof- und der Hafenstrasse erstellt wird. Dies bedingt den Bau eines Unterführungsbauwerkes, welches die Hauptstrasse beim Helvetiaplatz unterquert.**

1. Technische Grundlagen  
Strassenbreite 7.00 m  
+ 2 x 0.90 m Bankette  
Lichte Höhe 4.80 m  
Länge Unterführung L = 155 m  
Gesamtlänge Bauwerke 348 m  
Ausbaugeswindigkeit 50km/h

### 2. Baugrund

Die Hauptstrasse liegt auf einem dicht gelagerten Moränenwall. Dieser fällt auf der Ost- und Westseite relativ steil ab und eine Schicht aus Seebodenlehm liegt über der Moräne. Der Grundwasserspiegel liegt unter der Strassennivellette.

### 3. Foundation

Auf der Südseite ist eine Kombination von einer Foundation für das Bauwerk und einer Baugrubensicherung vorgesehen. Die Wand besteht aus überschnitte-

nen Bohrpfehlen mit einem Durchmesser 1'000 mm. Für den seitlichen Erddruck werden im Abstand von 2.80 m geneigte Mikropfähle eingebaut. Bei einem bestehenden Haus wurde die nördliche Aussenfassade unterfangen, da das Gebäudefundament teilweise auf der neuen Tunnelwand steht.

Auf der Nordseite sind mehrheitlich Streifenfundamente vorgesehen.



Verkehr auf der Hauptstrasse bedingt, dass zuerst die Brückenplatte erstellt wird (Deckelbauweise). Diese Platte wird durch Betonpfähle getragen. Anschliessend erfolgt der Aushub und der Bau der Wände unter der vorhandenen Brückenplatte, während der Verkehr auf der Hauptstrasse immer rollt.



### 6. Offener Querschnitt, östlich Helvetiaplatz

Um die unterschiedlichen Niveaus zwischen neuer Strasse und tiefer liegender Bahn bzw. höher liegender Hafenstrasse zu überbrücken, sind Stützmauern notwendig.

### 7. Schlussbemerkungen



Bauzeit: November 2007 - September 2009

Baukosten (Betonarbeiten): Fr. 6.0 Mio.

Projektverfasser:  
Ingenieurgesellschaft  
A. Keller AG, Weinfelden  
(federführend) und Rolf Soller  
AG, Kreuzlingen

**„Frohe Weihnachten und ein gutes neues Jahr“**


# Aktuelle Projekte (Auswahl)

	<b>Strassen-, Kanal-, Werkleitungsbau</b>	In Ausführung
Bauherr: Gemeinde Weinfelden / Technische Betriebe Weinfelden AG Objekt: Sanierung Felsenstrasse Weinfelden Ausführung: 2008 / 2009 Projektbeschrieb: <ul style="list-style-type: none"> <li>- Sanierung der Strasse</li> <li>- Ersatz der bestehenden Kanalisation</li> <li>- Ersatz der bestehenden Werkleitungen</li> </ul> Unsere Dienstleistungen: <ul style="list-style-type: none"> <li>- Projekt</li> <li>- Ausschreibung</li> <li>- Gesamtkoordination</li> <li>- Bauleitung</li> </ul>		

	<b>Strassenbau</b>	In Ausführung
Bauherr: Kantonales Tiefbauamt TG Objekt: Fahrbahnsanierung und Radweg „Stich“ Abschnitt: Muggensturm - Hackborn Ausführung: 2008 / 2009 Projektbeschrieb: <ul style="list-style-type: none"> <li>- Sanierung der Strasse vom Weiler Muggensturm bis nach Hackborn</li> <li>- Neubau Rad- und Gehweg vom Weiler Stich bis nach Hackborn</li> <li>- Neubau Werkleitungen</li> </ul> Unsere Dienstleistungen: <ul style="list-style-type: none"> <li>- Studie</li> <li>- Vorprojekt</li> <li>- Auflage- und Bauprojekt</li> <li>- Ausführungsprojekt</li> <li>- Ausschreibung</li> <li>- Bauleitung</li> </ul>		

# Aktuelle Projekte (Auswahl)

	<b>Hochbau</b>	In Ausführung
Bauherr: Häberlin AG, Generalunternehmung, Müllheim Objekt: Acht Eigentumswohnungen „Am Lindenhügel“, Müllheim Ausführung: 2008 / 2009 Projektbeschrieb: <ul style="list-style-type: none"> <li>- Vier Mehrfamilienhäuser mit je einer Garten- und einer Attikawohnung an Südhanglage</li> <li>- Tiefgarage unter den Häusern A und B</li> <li>- Schutzraum für 50 Personen im Haus C</li> </ul> Unsere Dienstleistungen: <ul style="list-style-type: none"> <li>- Vorprojekt, Bauprojekt, Schutzraumeingabe</li> <li>- Ausschreibung</li> <li>- Ausführungsstatik, Schalungs- und Armierungspläne inkl. Materiallisten, Baukontrollen, Bausitzungen, Beihilfe bei Abrechnung, Revisionspläne</li> </ul>		

	<b>Brückenbau / Betonsanierung</b>	In Ausführung
Bauherr: SBB AG, Zürich / Turbo AG, Kreuzlingen / Stadt Kreuzlingen Objekt: Sanierung und neuer Gehsteg Viadukt Sauloch, Kreuzlingen Ausführung: 2008 Projektbeschrieb: <ul style="list-style-type: none"> <li>- Ersatz der Geländer</li> <li>- Sanierung der Fugen Randbord</li> <li>- Ersatz des alten Betongehstegs durch eine Stahlkonstruktion</li> <li>- Erneuerung der Entwässerung</li> <li>- Reprofilierungsarbeiten an beschädigten Betonbauteilen</li> </ul> Unsere Dienstleistungen: <ul style="list-style-type: none"> <li>- Bauprojekt</li> <li>- Ausschreibung</li> <li>- Ausführungsprojekt</li> <li>- Bauleitung</li> </ul>	